



Courtier en immobilier neuf



Programme neuf à Montpellier : Gambetta

Référence #6831



2 686 h de soleil par an

La métropole est l'une des plus ensoleillée de France à 20 min des plages et 2h de l'Espagne.

80 000 étudiants

Élue 2e meilleure ville étudiante 2025, Montpellier forme 80 000 talents dans 149 établissements supérieurs.

13 centres de R&D

Labellisée French Tech, la ville s'appuie sur 13 centres de recherche et dynamise la filière santé.

+ 8 500 nouveaux habitants/an

Au Top 10 des villes françaises, la cité affiche une progression démographique constante depuis 1940.

L'art de vivre méditerranéen

À vingt minutes des plages et 2h de l'Espagne, Montpellier accorde avec brio les charmes des ruelles historiques jalonnées d'hôtels particuliers du XVIIe siècle au design contemporain de ses architectes visionnaires. Bardée d'espaces verts, du jardin botanique aux rives du Lez, la capitale héraultaise profite de 2 686 heures d'ensoleillement par an. Le climat méditerranéen accompagne une scène culturelle d'envergure internationale, menée par l'Opéra Comédie, le centre d'art MoCo ou encore les collections du musée Fabre. Un cadre de vie privilégié qui séduit par sa capacité à marier authenticité, créativité et douceur de vivre méridionale.

Une "Surdouée" 2e meilleure ville étudiante de France

Avec 307 000 habitants intra-muros et 516 000 à l'échelle métropolitaine, Montpellier s'impose parmi les dix plus grandes villes de l'Hexagone. Sa démographie affiche une progression constante depuis la fin des années 1940.

La cité héraultaise, élue 2e ville étudiante de France 2025, recense plus de 80 000 étudiants, formés au sein de 3 universités, 6 grandes écoles et 149 établissements supérieurs. Ce vivier de talents s'appuie sur 13 centres de recherche et dynamise les filières santé, numérique et agroécologie. Une excellence académique qui alimente un tissu entrepreneurial dense, labellisé French Tech, qui renforce l'attractivité d'un territoire ancré dans l'histoire et ouvert sur le monde.

Vivre ou Investir à Montpellier : Gambetta

Gambetta se situe au sud-ouest de Montpellier . Le calme à proximité immédiate du centre-ville, c'est ce qui définit le mieux ce quartier cosmopolite. Il abrite un peu plus de 9 000 habitants et présente une superficie de 0,68 km². Il est délimité à l'est par les boulevards Renouvier, au sud par le boulevard Berthelot et au nord par le boulevard du jeu de Paume. Le parc Clemenceau est le plus grand espace vert du secteur (1,1 ha). Ce parc constitue une véritable parenthèse de verdure, avec des aménagements dédiés aux familles, promeneurs et sportifs. Il dispose de deux aires de jeux pour enfants, d'un jardin potager partagé et d'un trompe-l'œil qui représente des personnalités importantes de l'histoire de la ville.

Le tissu économique du quartier est composé de plus de 1 000 commerces et entreprises issus de divers domaines d'activités : Picard, Lidl, Cash Converters, GiFi, French Kiss Production, Centre d'Affaires BSE, Bleu Libellule, Naturalia, Bureau Vallée... À Gambetta, les ménages gagnent en moyenne 19 100 € par an. En matière d'enseignement, il accueille les établissements suivants : l'école élémentaire Gambetta, l'école de la Deuxième Chance (E2C), le collège/lycée Georges Clemenceau, le collège La Providence et l'université EPF École d'Ingénieurs...

Le marché immobilier de Gambetta regorge de différents types de biens à l'image d'une population très variée. Le quartier offre également de nombreuses possibilités en termes de **programmes immobiliers neufs** pour un achat en résidence principale ou pour un investissement locatif .



Quartier
montpellierain



57 km²
Superficie



257 399
habitants



A
Zonage ABC



“ Immeuble réhabilité à 10 minutes à pied du centre historique

🏠 Résidence de 14 logements

🏠 1 Bâtiment

🏠 Du T2 au T3
à partir de **426 350 €**
Pour un prix moyen de **8 567 €/m²**

🕒 ⌚ Livraison prévue au
4ème trimestre 2025

La résidence & son environnement

[Obtenir plus d'information sur ce programme](#)

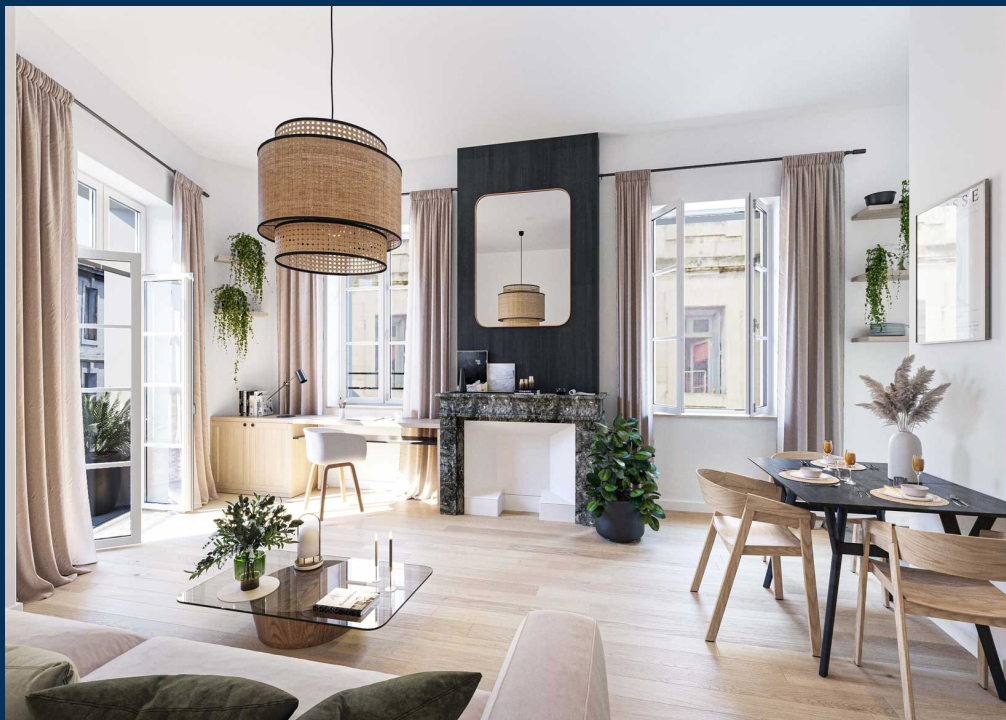
Accolé au centre historique de Montpellier, le quartier Gambetta est aussi bien placé qu'il est cosmopolite, et dispose d'infrastructures, espaces verts et commerces pour la satisfaction de ses quelques 9000 habitants.

Localisation de la résidence

Cette résidence neuve à Gambetta se situe sur la rue du Faubourg du Courreau, à la frontière avec l'Écusson, le centre historique de la ville. C'est une des plus anciennes artères commerçantes de Montpellier, récemment piétonnisée et réinvestie par les restaurants, bars et autres disquaires, boostant l'animation du quartier et sa convivialité. Le programme se trouve à seulement 100m du Collège Saint-François-Régis, 200m du Lycée Notre-Dame de la Merci et 350m de la célèbre Promenade du Peyrou et de l'Arc de Triomphe de Montpellier. La Place de la Comédie et la Gare St Roch se trouvent à seulement 11 minutes à pied, et tous les commerces et services du quotidien sont atteignables en moins de 10 minutes de marche.

Description de la résidence

Ce programme est une réhabilitation d'un immeuble typique montpelliérain, composé d'un total de 14 appartements remis à neuf, du studio au 3 pièces bis en duplex. Les surfaces des logements vont de 20m² à 60m², et la résidence dispose d'un local à vélos. Confortables et lumineux, les logements réaménagés disposent de cuisines équipées avec plan de travail en quartz naturel, table de cuisson vitrocéramique et évier en granit. Les T2 et plus disposeront également d'un four en inox encastré. Le charme de l'ancien se mêlera harmonieusement avec la modernisation des prestations et équipements, pour la plus grande satisfaction des résidents. Le revêtement original des sols en parquet dans ...



Autour de la résidence

- Gare St Roch à 11 minutes à pied
- Supermarché à 7 minutes à pied
- Aéroport à 20 minutes de route

Les + du programme



Extérieurs

- Balcon



Choisir Montpellier IMMO9 pour votre projet immobilier

Montpellier IMMO9 associe une double expertise : logement neuf et connaissance fine du marché montpelliérain et occitan. Adossées au Groupe IMMO9, fort de plus de 20 ans d'expérience et de 7 agences en France, nos équipes suivent chaque dossier de la recherche du bien à la remise des clés. Avec 70 promoteurs partenaires et près de 180 programmes neufs sur Montpellier et sa périphérie, votre courtier accède à 98 % de l'offre disponible, au prix direct promoteur.

Un gain d'argent

L'accompagnement en agence est sans frais pour l'acheteur, qui ne supporte ni commission d'intermédiaire ni frais de dossier. Les prix présentés correspondent au prix promoteur, incluant les remises accordées sur les programmes sélectionnés.

Un gain de temps

Votre courtier s'appuie sur un catalogue regroupant l'essentiel de la promotion immobilière locale pour vous présenter immédiatement une sélection ciblée de logements neufs. Les critères de localisation, de budget, de surface, d'extérieurs et de calendrier de livraison sont passés en revue dès le 1er rendez-vous.

Un accompagnement sur-mesure

Un interlocuteur unique suit votre dossier de la première étude du budget à la remise des clés. Expert du neuf et de la VEFA et de ses spécificités juridiques, administratives et fiscales, il vous oriente vers un projet conforme à votre profil, en résidence principale comme en investissement locatif, avec des conseils à chaque étape.

300

**clients accompagnés
chaque année**

70

**promoteurs
partenaires**

**Un service
entièrement gratuit
sans frais d'agence
ni de dossier**

**Des prix directs
promoteur**





La référence de l'immobilier neuf depuis 20 ans



IMMO9 Toulouse - Siège social

38 Quai de Tounis
31000 Toulouse

05 61 21 79 49



IMMO9 Rennes

Parc Monier, 167 route de Lorient
35000 Rennes

02 30 96 48 60



IMMO9 Bordeaux

45 rue Georges Bonnac
33000 Bordeaux

05 35 54 82 33



IMMO9 Montpellier

418 rue du Mas de Verchant
34000 Montpellier

05 62 19 14 35



IMMO9 Nantes

2 rue de Jemmapes
44000 Nantes

02 85 52 80 36

418, rue du Mas de Verchant
34000 Montpellier

04 11 93 73 34
www.montpellierimmo9.com